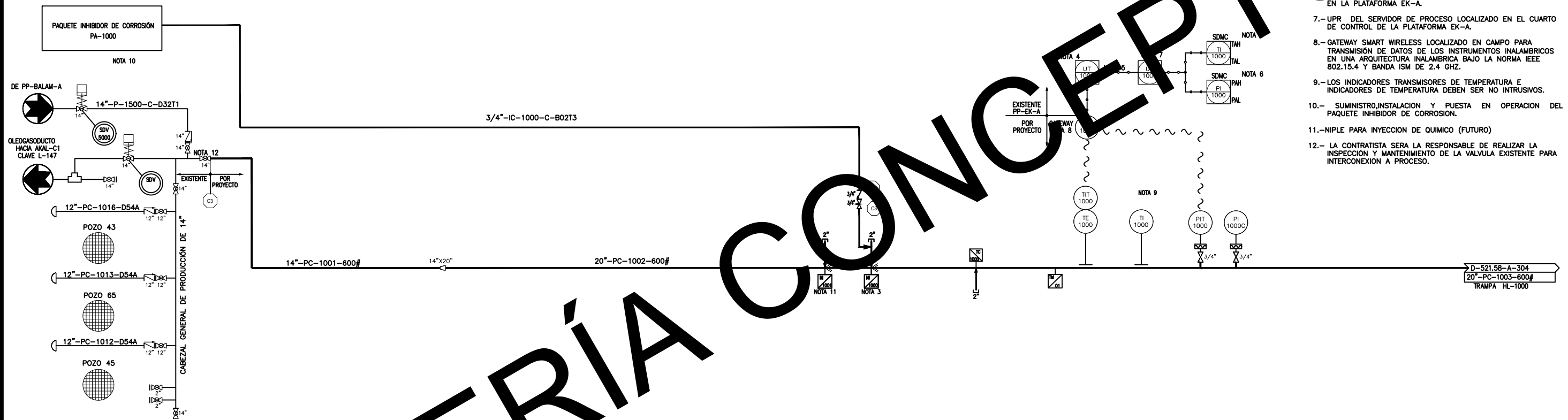




PLATAFORMA BALAM-TB

NOTAS:

- 1.- LA INGENIERIA ES RESPONSABILIDAD DE LA CONTRATISTA QUE REALICE EL PROYECTO, ASI COMO LAS CORRECCIONES A LA INGENIERIA DERIVADO DE OBSERVACIONES Y/O HALLAZGOS DETECTADOS DURANTES LAS EJECUCIONES DE ARP.
- 2.- ES RESPONSABILIDAD DE LA CONTRATISTA APLICAR LAS RECOMENDACIONES DEL ARP SIN RETRASAR PLAZO NI MONTO DEL CONTRATO.
- 3.- EJEMPLO DE INYECCION DE INHIBIDOR DE CORROSION.
- 4.- EL INVERTIDOR DESEARIA USAR INSTRUMENTOS INALAMBRICOS DE DUBIUS PARA ETHERNET Y WIFI LOCALIZADO EN EL GABINETE DE COMUNICACIONES DCE001-GAB001 DENTRO DEL CUARTO DE CONTROL DE LA PLATAFORMA DE PERFORACION EK-2. SUMINISTRADO EN LA ETAPA DE CONSTRUCCION PARA LA INTERCONEXION DE LAS SEÑALES INALAMBRICAS.
- 5.- SEÑAL ENVIADA POR FIBRA OPTICA A LA PLATAFORMA EK-A.
- 6.- SEÑALES CONFIGURADAS EN EL SISTEMA PI PROCESS EXISTENTE EN LA PLATAFORMA EK-A.
- 7.- UPR DEL SERVIDOR DE PROCESO LOCALIZADO EN EL CUARTO DE CONTROL DE LA PLATAFORMA EK-A.
- 8.- GATEWAY SMART WIRELESS LOCALIZADO EN CAMPO PARA TRANSMISION DE DATOS DE LOS INSTRUMENTOS INALAMBRICOS EN UNA ARQUITECTURA INALAMBRICA BAJO LA NORMA IEEE 802.15.4 Y BANDA ISM DE 2.4 GHZ.
- 9.- LOS INDICADORES TRANSMISORES DE TEMPERATURA E INDICADORES DE TEMPERATURA DEBEN SER NO INTRUSIVOS.
- 10.- SUMINISTRO, INSTALACION Y PUESTA EN OPERACION DEL PAQUETE INHIBIDOR DE CORROSION.
- 11.- NIPLE PARA INYECCION DE QUIMICO (FUTURO)
- 12.- LA CONTRATISTA SERA LA RESPONSABLE DE REALIZAR LA INSPECCION Y MANTENIMIENTO DE LA VALVULA EXISTENTE PARA INTERCONEXION A PROCESO.



EDICIÓN	REV.	REVISIONES DESCRIPCIÓN	FECHA	POR	Vo Bo.	NUM.	DIBUJOS DE REFERENCIA	APROBADO POR PEP	 EXPLORACION Y PRODUCCION		 M.R. INGENIERIA Y ADMINISTRACION DE PROYECTOS, S.A. DE C.V.		DIBUJO	ERICA ISLAS G.	"OBRA ELECTROMECÁNICA, INTERNEXIONES A PROCESO Y SERVICIOS ASOCIADOS A LOS DUCTOS MARINOS COLECTOR NORTE, COLECTOR SUR Y UN OLEOGASODUCTO DE 8" Ø x 0.5 KM APROX. DE LA PLATAFORMA BALAM-1 HACIA BALAM-TA"  <b>DIAGRAMA DE TUBERÍAS E INSTRUMENTOS INTERCONEXION A PROCESO EN PLATAFORMA BALAM-TB</b>	No. PROJ.: 640835809  LUGAR: GOLFO DE MÉXICO  <b>D-521.58-A-311</b>	REV
-	A	PLANO DE REFERENCIA	DD/MM/AA	D.R.C.	C.R.R.	0-521.384-XXX	DIAGRAMA DE TUBERIAS E INSTRUMENTOS PLATAFORMA BALAM-TB	ING. J. RAMÓN CASTILLO SÁNCHEZ	ING. J. FERMIN ORTEGA ACEVES	ELABORÓ	ING. CÉSAR GONZÁLEZ P.						
			DD/MM/AA					SUPERVISOR		VERIFICÓ	ING. LEONEL MARTÍNEZ L.						
			DD/MM/AA								ING. JESUS A. URBINA P.						
			DD/MM/AA														
DD-MM-AA								RESIDENTE	DIBUJO ELABORADO EN: MÉXICO D.F.	DD-MM-AA	ORDEN DE SERVICIO OS-S8	ACOT. EN: ACOT.					